

## REARQUITECTURA FUNDAYACUCHO

Enero – Noviembre, 2005

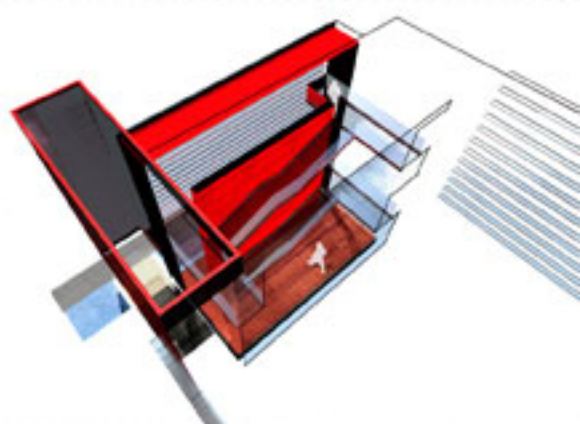
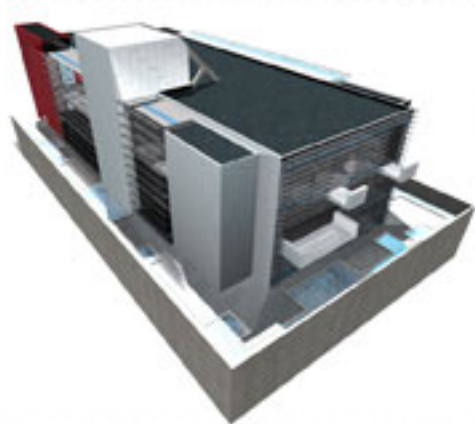
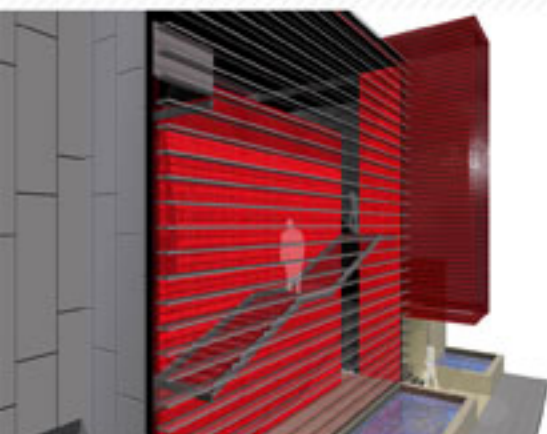
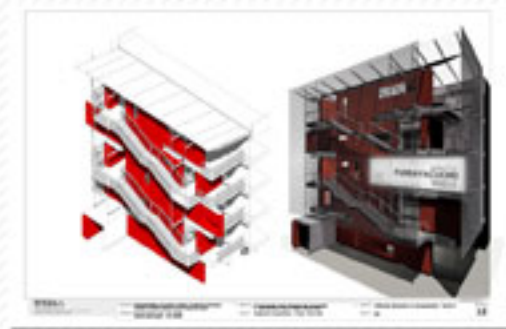
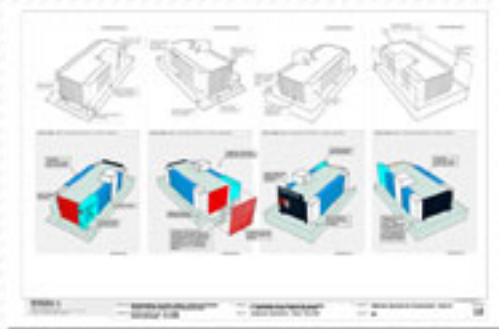
Cliente: Fundación Gran Mariscal de Ayacucho – Ministerio de Educación Superior

RE-ARQ 1.0 es una aplicación que permite al usuario configurar las diferentes posibilidades espaciales del Proyecto Arquitectónico de Reingeniería de la Planta Física de Fundayacucho. Para este se diseñó un sistema basado en una estructura inicial propuesta, capaz de soportar modificaciones espaciales variando así su población y densidad. De esta forma se identificaron en las diferentes Plantas Tipo una zonificación que permite configurar, a través de propuestas modelos, diferentes posibilidades de combinación.

Este sistema desarrollado en tecnología multimedia permite al cliente "formalizar" específicamente sus necesidades actuales y futuras.

Como producto final de la Aplicación se generan unos resultados esquemáticos de configuración por planta (digital e impreso), incluyendo su población, dependencias y servicios. Adicionalmente de los resultados preliminares para el momento, esta aplicación permite proyectar futuras posibilidades espaciales, en conjunto con la evolución de las necesidades de la Fundación.



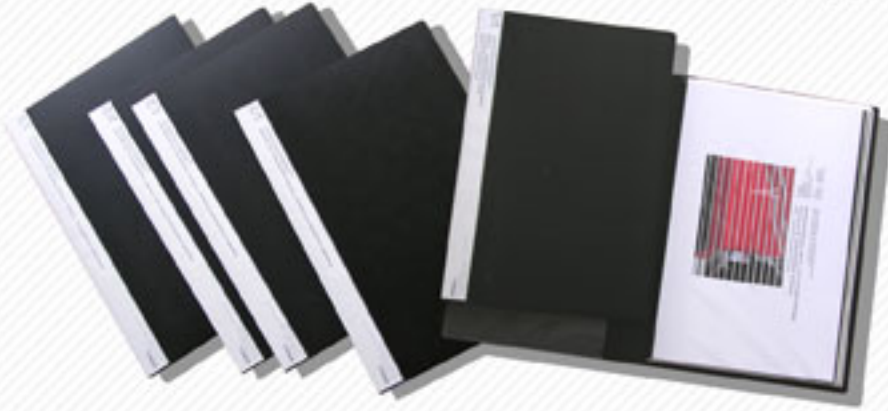


## Propuesta Arquitectónica Preliminar – I Etapa

Portafolio / 24 Pág. Formato Tabloide (impresión de inyección de tinta en papel fotográfico)

## Anteproyecto Arquitectónico – II Etapa

Portafolio / 24 Pág. Formato Tabloide (impresión de inyección de tinta en papel fotográfico)



## Proyecto Arquitectónico Integral – III Etapa

Expediente Constructivo – 207 Documentos Técnicos (impresión laser)



00. Secciones de Obra

[11 Láminas//Formato Tabloide//Esc:1:150]

01. Obras Preliminares

[10 Láminas//Formato Tabloide//Esc:1:150]

02. Planos de Demolición General

[7 Láminas//Formato Tabloide//Esc: 1:150]

03. Plantas

[8 Láminas//Formato 130cm x 70cm//Esc: 1:50]

04. Cielo Raso

[6 Láminas//Formato 130cm x 70cm//1:50]

05. Secciones

[2 Láminas//Formato 130cm x 70cm//1:50]

06. Fachadas y Linderos

[7 Láminas//Formato 130cm x 70cm//Esc: 1:50]

07. Estructura

[13 Láminas//Formato 130cm x 70cm//Esc: 1:50]

08. Mobiliario

[6 láminas//Formato 130cm x 70cm//Esc: 1:50]

09. Detalles

[99 Láminas//Formato Tabloide//Esc: 1:25]

10. Eléctricas

[17 láminas//Formato 130cm x 70cm//Esc: 1:50]

11. Instalaciones Mecánicas

[9 Láminas//Formato 130cm x 70cm//Esc: 1:50]

12. Instalaciones Sanitarias

[12 Láminas//Formato 130cm x 70cm//Esc: 1:50]

13. Contra Incendio

[9 Láminas//Formato 130cm x 70cm//Esc: 1:50]

## Cómputos Métricos – Presupuesto Base de Obra

Desarrollo de cómputos métricos, análisis de precios unitarios y presupuesto base de obra.



## Memorias Descriptivas y Cálculos

Arquitectura, Estructura, Instalaciones Eléctricas, Mecánicas, Sanitarias y Contra Incendio

## Permisología Ingeniería Municipal

Desarrollo, preparación y consignación de recaudos exigidos



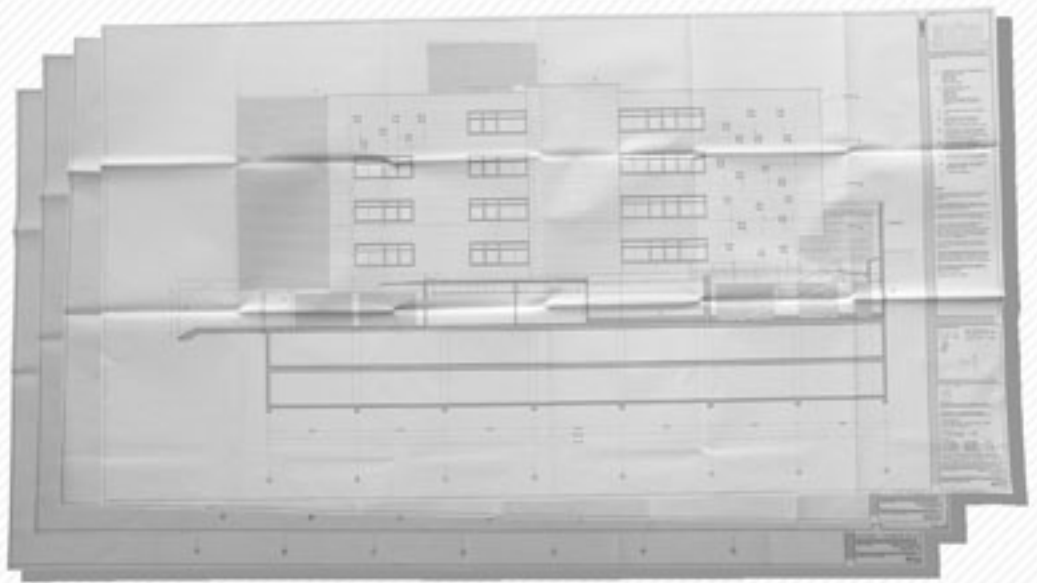
## Permisología Bomberos Metropolitanos

Desarrollo, preparación y consignación de recaudos exigidos



## Expediente Constructivo Original

Recopilación, organización y digitalización de documentos existentes y extraviados de la Planta Física.



## Licitación de Obra

Desarrollo y Asesoría del Proceso de Licitación (Concurso Público)

